



**ESFERAS PERSONALIZADAS**

**INTERIORES**

**FOCUS I**



### **COPYRIGHT:**

Este documento es propiedad intelectual del autor y del CUFF, y no puede ser usado en ningún medio ya sea escrito, digital o de otra índole sin el permiso previo de ambos o de sus respectivos representantes.

El copyright de las imágenes usadas en este documento está definido por sus respectivos autores y/o editoriales y solo se utilizan en este documento con fines informativos.

Las ilustraciones que acompañan al documento son propiedad de sus respectivos autores y/o editoriales y no pueden usarse sin el permiso previo del autor (o editorial).

Puede solicitar autorización para reproducir el material de este documento realizando un escrito a [webmaster@clubusuariosfordfocus.com](mailto:webmaster@clubusuariosfordfocus.com)

### **EXCLUSION DE RESPONSABILIDAD:**

El Staff del CUFF no se responsabiliza de los posibles daños causados por negligencia del autor o realizador de este brico, ya sea por falta de información o por una irresponsable instalación. El Staff del CUFF no certifica que los datos facilitados por el autor y contenidos en este documento sean correctos.



## PROCESO:

Vamos a realizar el brico para colocar las esferas alemanas en nuestros focusines, intentare hacer las cosas sencillas de entender de no ser así pues preguntarme que para eso aun estoy vivo :D

Primero necesitamos sacar las esferas de nuestro marcador así que desmontaremos el embellecedor del velocímetro, sacamos los 3 tornillos y tiramos de el con cuidado, (yo bajaría el volante y lo echaría hacia vosotros lo máximo para hacerlo todo mas cómodo). Luego desenchufamos el botón del maletero y ya tenemos el embellecedor.

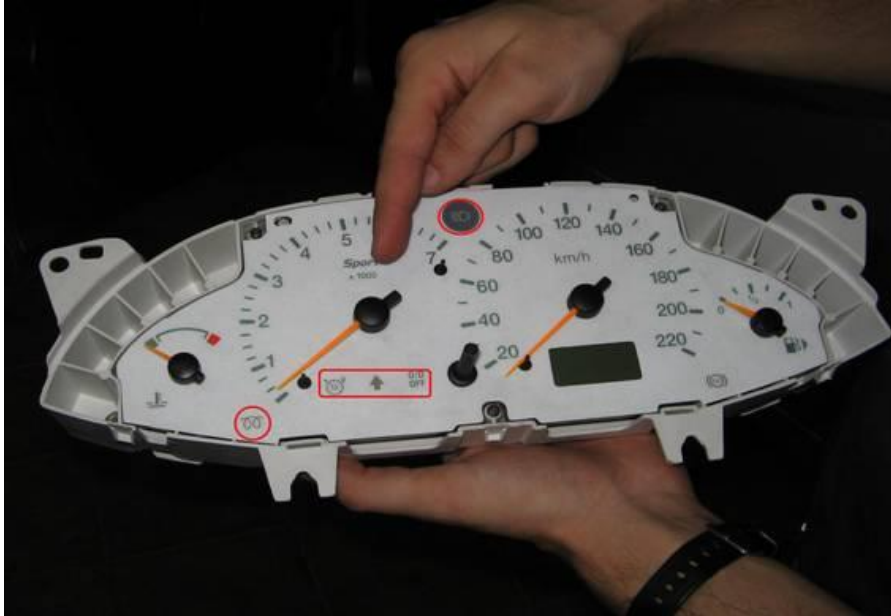


Luego quitamos los cuatro tornillos que sujetan el velocímetro y una vez suelto quitamos el enganche trasero del mismo.

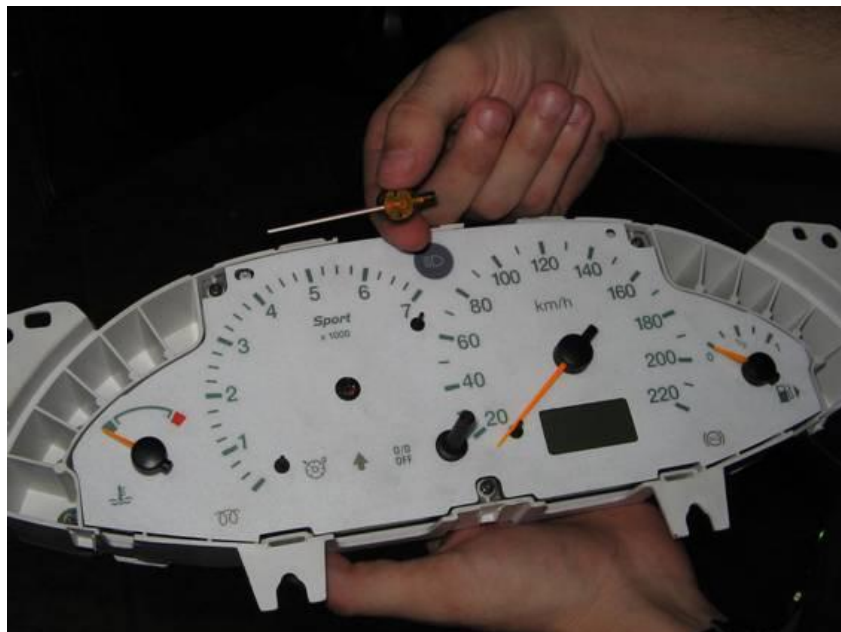




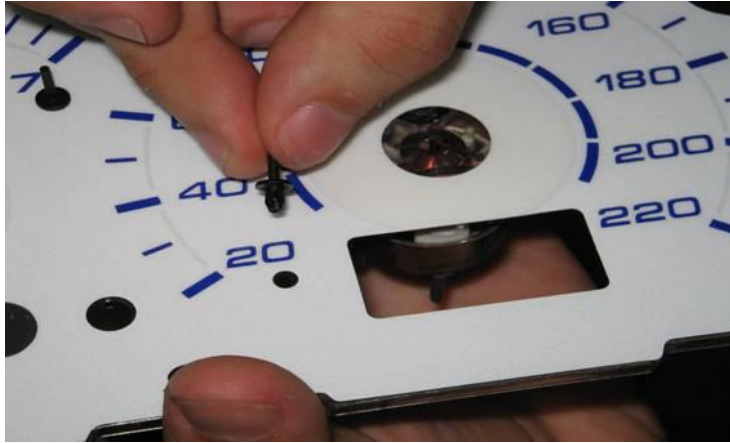
Una vez con el velocímetro en nuestro poder quitamos la tapadera transparente con cuidado haciendo palanca en sus presillas, hecho esto ya tenemos a nuestro alcance las esferas ;)



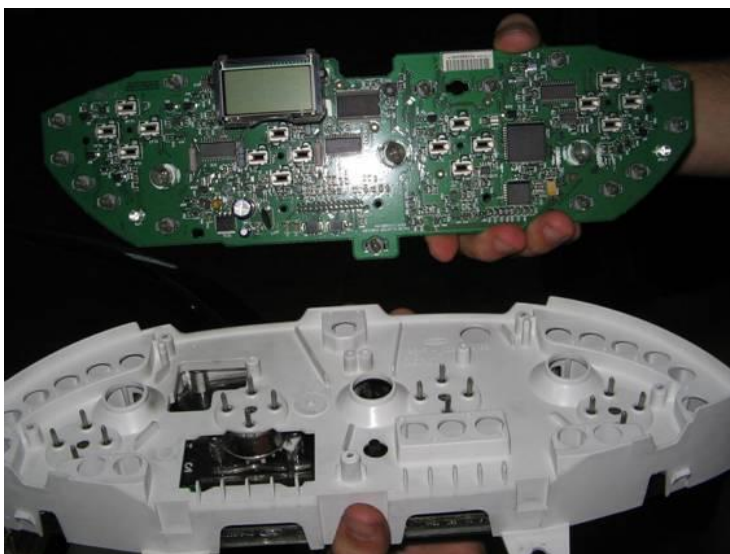
Ahora quitamos las agujas con cuidado, cuestan un poco porque van bien sujetas pero hay que tirar verticalmente, nada de tirar haciendo palanca ni en ángulo que no sea recto o podemos estropear algo.

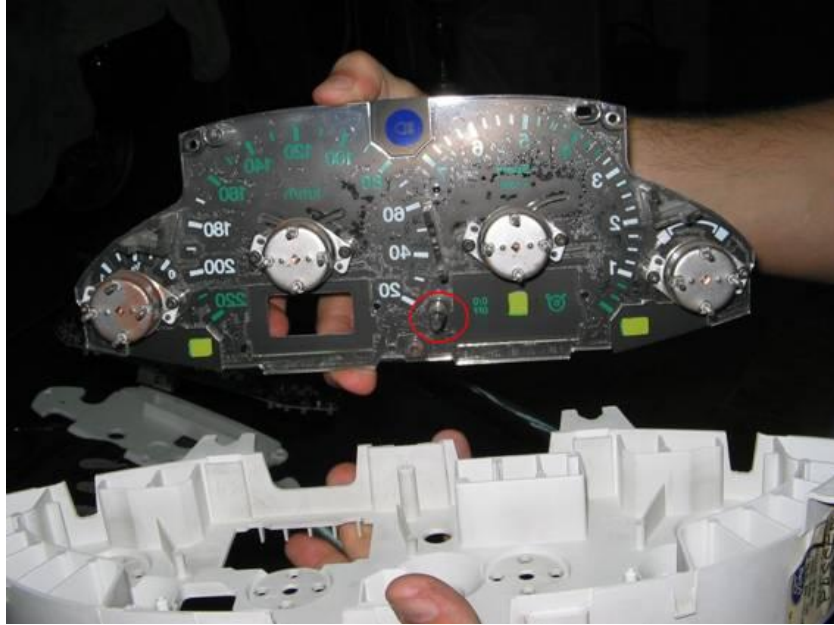


Ahora quitamos las presillas (estas salen con presión ) y la del reset del contador de Km. se debe sacar desmontando el velocímetro aún más ;)

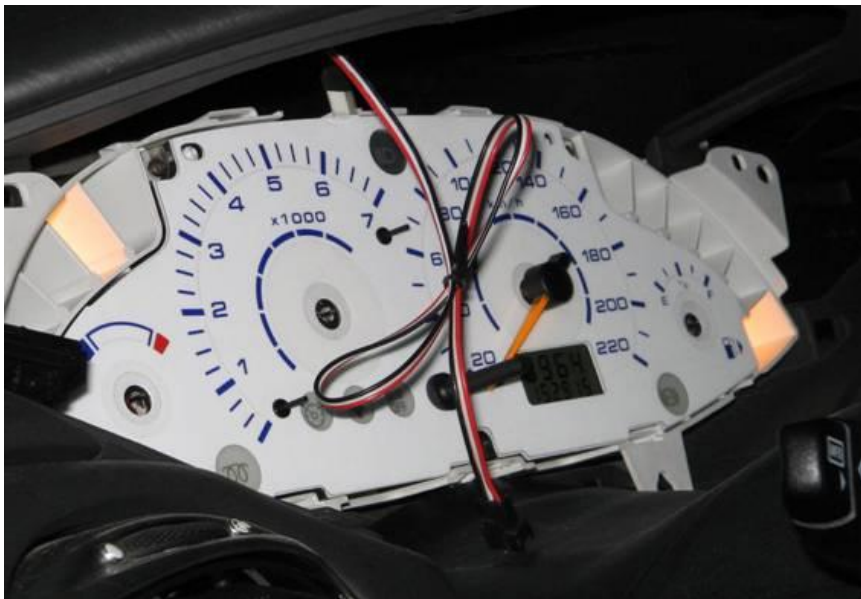


Aquí muestro en imágenes como desmontar para llegar a la presilla del Reset.(en rojo).





Una vez desmontado colocamos las esferas alemanas encima de las anteriores (esto es necesario puesto q estas ultimas no llevan las imágenes que muestro en rojo en la tercera imagen :S ) y montamos todo en sentido inverso, menos las agujas :D y comprobamos que todo esta correcto (las bombillas funcionan, todo este bien colocado, las agujas se iluminen...mas vale comprobar ahora que no luego con todo montado)

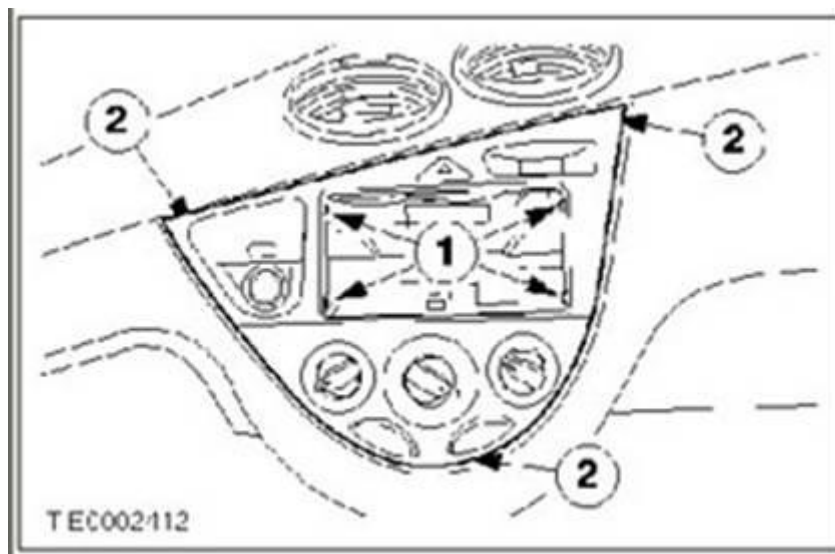


La corriente para alimentar las esferas la saque del mismo mechero \*



\*(Los cables superiores son de los neones y me equivoque en la polaridad del empalme del cable no le hagáis caso) :S

Para desmontar la consola central hay que sacar la radio y quitar los 4 tornillos que la sujetan (me imagino que lo sabéis, pero si eso os pongo una imagen por si las moscas ;) )



Bueno ahora ya con corriente comprobamos que funcionen bien las esferas, accionamos las luces y comprobamos q se iluminan estas, de ser así podemos ponernos con el siguiente paso, que es ubicar el alimentador.

Yo particularmente coloque el alimentador aquí ya cada cual que decida donde mejor lo ve.





Luego conectamos la botonera y la colocamos también donde mejor lo veamos según los gustos, yo la coloque debajo del pilar del volante porque queda muy discreto, no se ve y tiene un acceso rápido y como.



Para colocar las agujas usaremos el menú “secreto” de las funciones ocultas del cuenta Km., para las revoluciones esperamos a que se caliente el motor y las colocamos donde nos indica el cuenta Km., para la temperatura en el centro, el deposito yo lo coloco siempre cuando lo lleno al máximo así no me puedo equivocar y ya para el de velocidad, yo lo pongo en marcha, suelo buscar un polígono y a unos 30km/h continuos pues le coloco la aguja.

Colocadas las agujas ya podemos montarlo todo en sentido contrario y empezar a disfrutar de unas esferas, guapas guapas :D

Espero poder ayudar con este brico lo máximo posible, un saludo.Focusam.

